



2-Euro-Coin-Card "Berlin"

Art.-Nr.: 4SMB000097

7,10 €

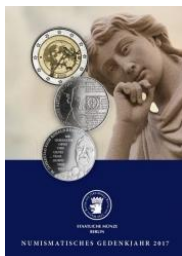
inkl. 19% MwSt., zzgl. Versandkosten

Lieferzeit: 1-2 Werktage **

Beschreibung:

2-Euro - Coin Card 2018 der Münze Berlin "Berlin" Das Wahrzeichen, das Berlin für die 16-teilige deutsche 2-Euro-Bundesländerserie gewählt hat, ist das Schloss Charlottenburg. Das Schloss Charlottenburg ist mit Orangerie, Schlosspark und Nebenbauten die größte Schlossanlage Berlins. Im Lauf der Geschichte wurde es viele Male umgebaut und erweitert und zeigt komprimiert die Entwicklung des Zeitgeschmacks. Das Schloss Charlottenburg wurde in den Jahren 1695 bis 1699 gebaut. Es war zunächst als ein kleines Garten- und Lustschlösschen für die Gemahlin des Kurfürsten Friedrich III., Sophie Charlotte, gedacht. Als Sophie Charlotte im Jahre 1705 starb, erhielten das Schloss und das in der Nähe gelegene Dorf ihren Namen. Nachdem das Schloss im Zweiten Weltkrieg schwer beschädigt wurde, benötigten die Restauratoren über zwei Jahrzehnte für den Wiederaufbau. Das Münzbild präsentiert den Hauptbau des Schlosses von der Ehrenhofseite aus betrachtet. 2-Euro Gedenkmünze der Bundesrepublik Deutschland „Berlin“ Ausgabetag: 30.01.2018 Gestalter: Bodo Broschat
Prägequalität: Normalprägung Attraktive Münz-Karte aus Kunststoff mit eingelegter Münze. Mit Hintergrundinformationen zur 2-Euro-Gedenkmünze. Attractive coin card made of plastic with inlaid coin. With background information on the 2-euro commemorative coin.

Passend dazu



Numismatisches Gedenkjahr 2017

2,- €*



Die 2-EURO-Gedenkmünzen Europas - Band I - 3. Auflage 2014

7,90 €*



Die 2-Euro-Gedenkmünzen - Die zweiten Hundert

9,90 €*

Allgemeine Hinweise zur Bestellung

- Die Versandkosten betragen 4,50 €.

Weitere Informationen zu den Lieferbedingungen

* Alle Preisangaben inkl. MwSt. und zzgl. Versandkosten

** Gilt für Lieferungen nach Deutschland. Lieferzeiten für andere Länder und Informationen zur Berechnung des Liefertermins finden Sie [hier](#).